



**EUREKA**



**VITALEAT**

PER LA VITALITA' DEL CIBO E DELLE BEVANDE



# I MESSAGGI DI FORMA PORTATI DAL DISPOSITIVO **VITALÉAT**

**VITALÉAT** è studiato per interagire con l'acqua (o con la componente liquida) presente in ogni essere vivente e sostanza. Dato che l'acqua è portatrice di memoria, il soggetto posto a contatto con il Dispositivo memorizzerà nel tempo gli effetti migliorativi che il Dispositivo è in grado di irradiare.

Gli elementi che danno vita al Dispositivo sono i seguenti:

- Alcuni ricercatori russi hanno scoperto **la formula archetipica dell'acqua**. Mentre l'acqua è formata da due atomi di idrogeno e uno di ossigeno, la sua "formula madre" è composta esattamente dal doppio di atomi, ossia quattro atomi di idrogeno e due di ossigeno: nasce così  $H_4O_2$ . Dato che ogni organismo vivente è composto da acqua (e nell'uomo in misura notevolissima), facendo interagire ogni liquido con questa formula archetipica ne scaturisce un potenziamento, una "rigenerazione dell'acqua". Nel nostro Dispositivo **VITALÉAT** la formula  $H_4O_2$  è stata "impressa" con modalità di tipo energetico ed il Dischetto ne è portatore irradiante. Quanto detto è efficace non solo per l'acqua ma anche per altri liquidi.
- Il secondo messaggio di cui il Dispositivo **VITALÉAT** è portatore è una rappresentazione grafica della **circolazione delle forze arcangeliche e mariane nel corso dell'anno**. Con ciò il messaggio si arricchisce del fatto di collegarsi alle forze, impulsi e ritmi della Vita che fluiscono ciclicamente nel vivente.
- Il terzo messaggio di cui il Dispositivo **VITALÉAT** è portatore è la rappresentazione del fluire della Vita secondo il piano divino rappresentato dalle **Sephiroth** della tradizione ebraica. Le Sephiroth, anche se poco conosciute nella nostra cultura ordinaria, sono un messaggio ultramillenario che rappresenta, in forma grafica, il processo della Creazione così come descritto nel Libro della Genesi.
- Il quarto messaggio di cui il Dispositivo **VITALÉAT** è portatore è uno schema dinamico che rappresenta il fluire dei **sette Processi Vitali** nel vivente (respirazione, generazione di calore, nutrizione, individualizzazione, preservazione, crescita, riproduzione).
- Il quinto messaggio è costituito infine dalla forma che rappresenta il fluire delle **forze eterico-vitali** nel vivente.

Tali messaggi sono stati integrati e posti in dialogo armonico tra loro grazie ad un sapiente studio di forma che da anni caratterizza il lavoro di **EUREKA** e, grazie all'applicazione della sezione aurea e di impregnazioni particolari, il Dispositivo è stato reso in grado di irradiare e trasmettere i messaggi in esso inseriti.

**Il Dispositivo VITALÉAT trasferisce le forze, impulsi e processi di cui è portatore al soggetto trattato, che può essere della semplice acqua, una bibita, o un qualsiasi alimento.**

## MODALITÀ DI UTILIZZO

È sufficiente **porre il Dispositivo sotto il contenitore con la bevanda o il cibo** che si vuole portare ad un livello di vitalità superiore e lasciarlo agire per un **tempo minimo di 1 minuto e ottimale di 5 minuti**. Nel caso il tempo di esposizione fosse maggiore non c'è alcuna controindicazione.

Il lato con il logo è quello di applicazione che va posto a contatto con ciò che si vuole trattare. Il lato riportante le modalità d'uso è invece il retro. Terminato l'uso il Dispositivo può essere rimosso oppure lasciato in loco.

Anche le **piante e gli animali** ne possono trarre beneficio.

**Attenzione!** Non appoggiare materiale troppo caldo sul dischetto.





## PULIZIA E MANUTENZIONE

Il Dispositivo non necessita di particolari manutenzioni ma deve essere sottoposto ad un controllo visivo periodico per verificare lo stato di tutte le sue parti. In caso il prodotto risulti deformato sarà necessario sostituirlo con uno nuovo. Non piegare, non deformare, evitare il contatto con oggetti con temperatura superiore ai 70°C.

**VITALÉAT**, periodicamente ed ogni qualvolta ritenuto necessario, va pulito esternamente per evitare che si trasformi in un accumulo di polvere e sporcizia e venga danneggiato. Per pulirlo è sufficiente passarlo delicatamente con un panno inumidito in acqua tiepida e, in caso di necessità, con un detergente non aggressivo.

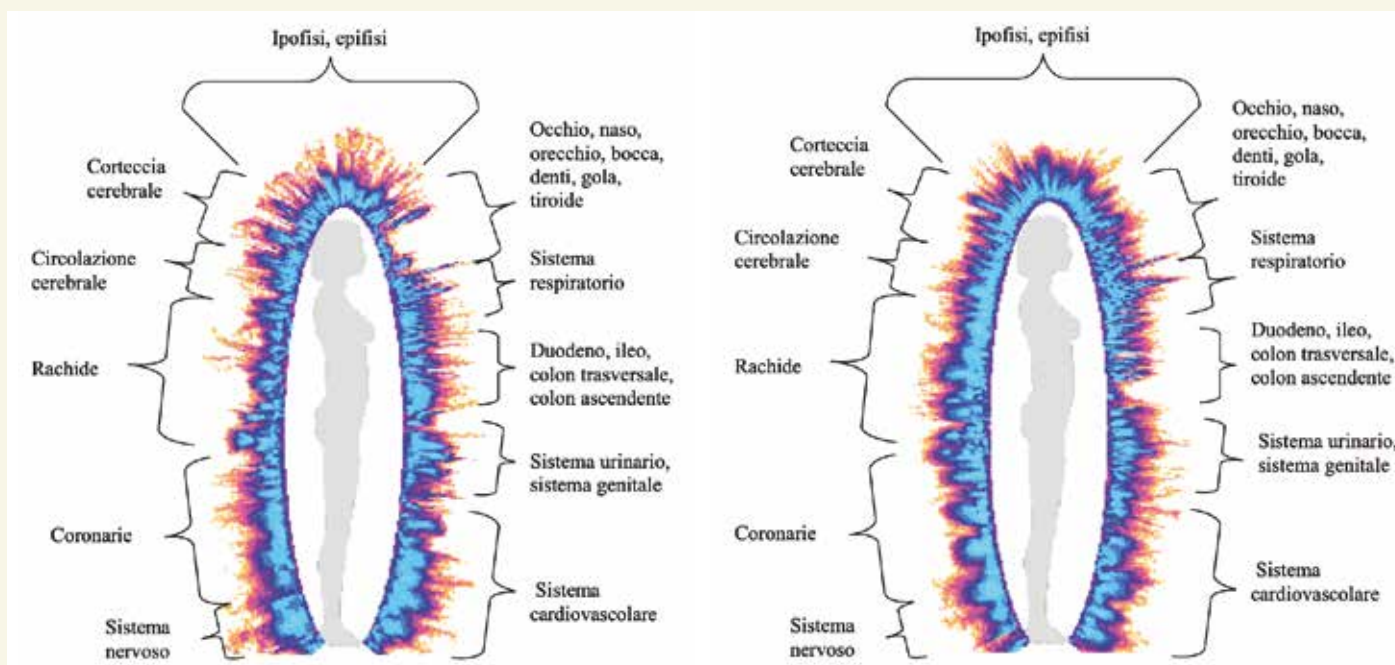
## TEST ESEGUITO SECONDO LA METODICA GDV (GAS DISCHARGE VISUALIZATION)

La strumentazione **GDV** (*Gas Discharging Visualization*) utilizza la metodica **EPI** (*ElectroPhotonic Imaging*) per la visualizzazione del campo energetico umano.

La metodica **EPI** è ufficialmente utilizzata negli ambienti sanitari statali e privati della Federazione Russa e Bielorussia come strumento diagnostico non invasivo che permette di ottenere risultati in tempo reale.

La strumentazione **GDV** permette l'acquisizione dell'emissione di fotoni che si verifica quando le dita delle mani, poste su un elettrodo di quarzo, vengono stimulate da un impulso elettrico ad alto voltaggio. La distribuzione spaziale di tale emissione di fotoni è catturata da una speciale camera situata al di sotto dell'elettrodo di quarzo. L'elaborazione di tali distribuzioni spaziali dei protoni emessi relative alle dieci dita delle mani, utilizzando un *software* dedicato, permette di ottenere immagini dell'intero **campo energetico** del soggetto.

L'utilizzo della strumentazione **GDV** ci ha permesso di **valutare il campo energetico di ogni soggetto prima e dopo l'assunzione di un bicchiere d'acqua vitalizzata con il dispositivo VitalEat**. L'elaborazione dei dati acquisiti ha conseguentemente permesso di evidenziare e valutare le variazioni dello stato energetico del soggetto nelle diverse condizioni sperimentali.

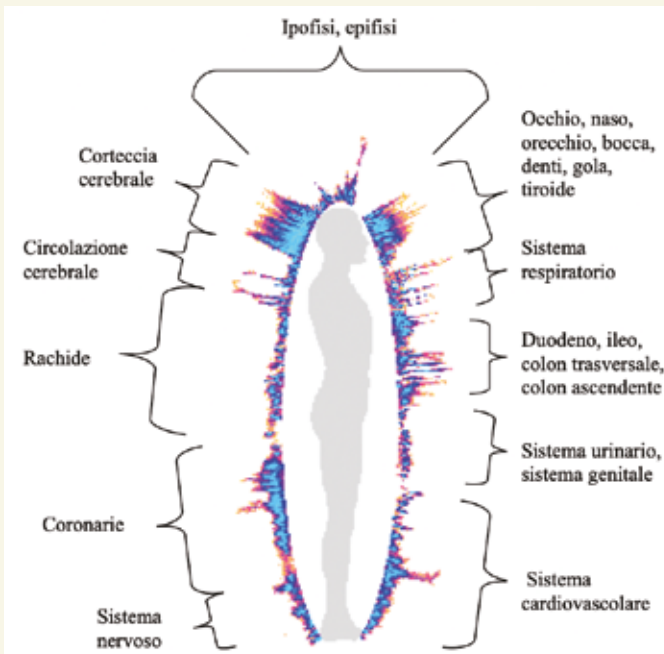


**Figura 1A**

Situazione del campo energetico del soggetto dopo aver bevuto un bicchiere di acqua di acquedotto **TAL QUALE**. Da osservare le **lacune** e gli **eccessi** a livello dei settori di corona che indicano delle situazioni disarmoniche/stress/carenze in corrispondenza delle aree di proiezione dei relativi organi.

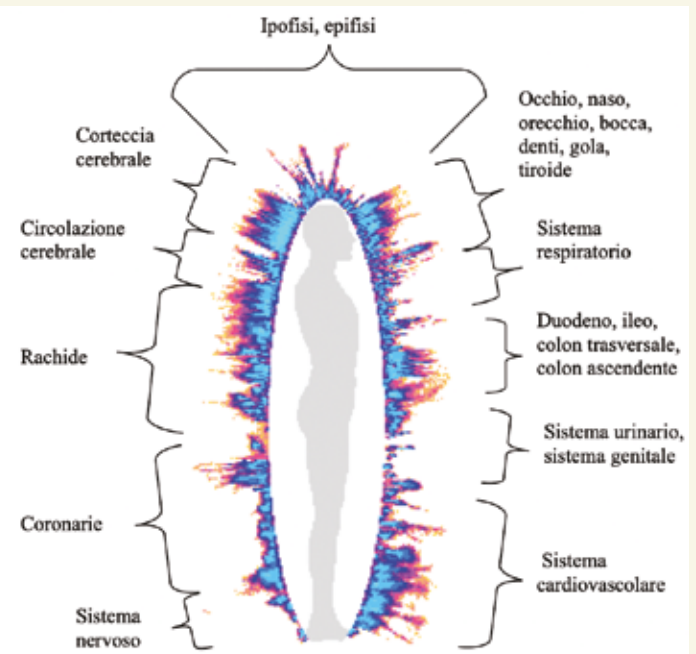
**Figura 1B**

Situazione del campo energetico dello stesso soggetto dopo aver bevuto un bicchiere di acqua di acquedotto vitalizzata per 5 minuti **con VITALÉAT**. Da osservare il **riequilibrio del campo energetico** a livello degli stessi settori della corona rispetto alla Figura 1A.



**Figura 2A**

Situazione del campo energetico di un soggetto elettrosensibile dopo aver bevuto un bicchiere di acqua di acquedotto **TAL QUALE**. Da osservare le **lacune** e gli **eccessi** a livello dei settori di corona che indicano delle situazioni disarmoniche/stress/carenze in corrispondenza delle aree di proiezione dei relativi organi.



**Figura 2B**

Situazione del campo energetico dello stesso soggetto dopo aver bevuto un bicchiere di acqua di acquedotto vitalizzata per 5 minuti **con VITALEAT**. Da osservare **il riequilibrio del campo energetico** a livello degli stessi settori della corona rispetto alla Figura 2A.



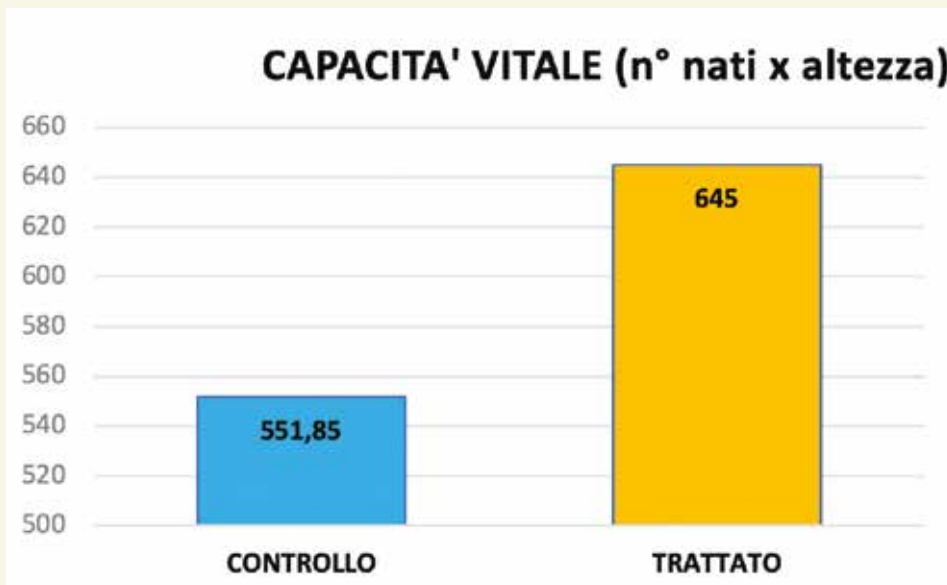
## TEST DI GERMINAZIONE

### Test di germinazione con acqua vitalizzata.

Nei nostri laboratori sono stati eseguiti alcuni test di germinazione partendo da grano varietà Ludwig, posto a germinare su terriccio, a temperatura ambiente e sottoposto ad adacquamenti differenziati per quanto riguarda il tipo di acqua somministrata, ovvero acqua di acquedotto tal quale e acqua di acquedotto potenziata con **VITALEAT**. I risultati osservati indicano non solo un effetto positivo sulle piante in generale del Dispositivo, ma la precocità della risposta in termini di germinazione dei semi adacquati con acqua trattata con **VITALEAT**, rispetto al tal quale, portano a ritenere che tali semi abbiano una **maggior vitalità**. Analogamente, possiamo ritenere che non solo i semi, ma anche le persone che assumono l'acqua o altra pietanza trattata con **VITALEAT**, percepiranno questa vitalità.

### La capacità vitale

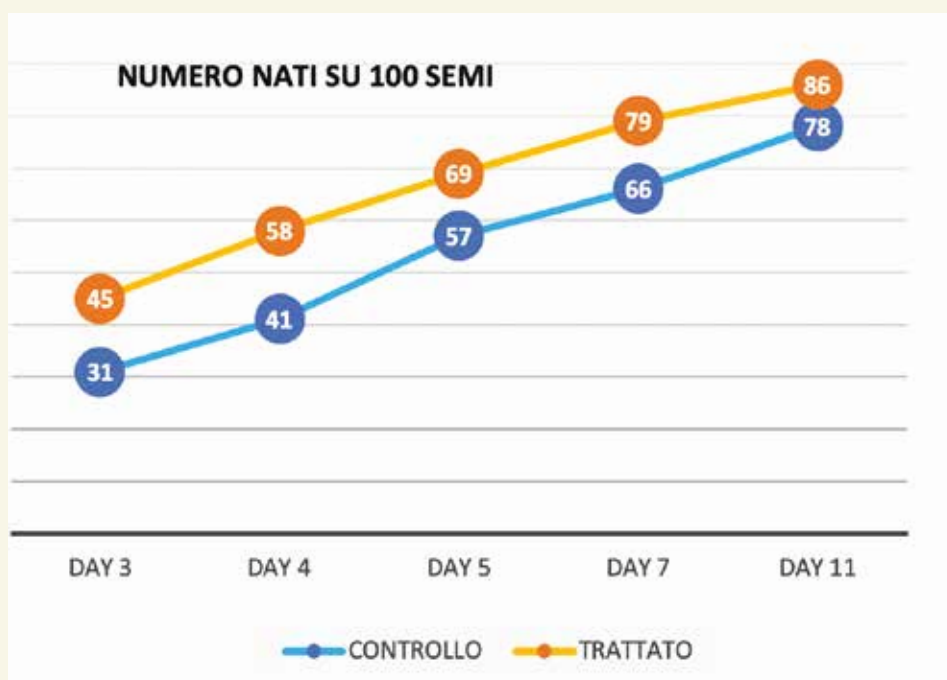
I valori rappresentati nei grafici a seguire indicano quella che definiamo la capacità vitale delle plantule, ovvero il valore che si ottiene moltiplicando il numero dei nati per la loro altezza in centimetri.



**Grafico 1**

Rappresentante i risultati di un test di germinazione in cui si evidenzia la diversa risposta dei semi adacquati con la stessa quantità di acqua di acquedotto tal quale (CONTROLLO) e con acqua di acquedotto vitalizzata con **VITALEAT** (TRATTATO).

Per ogni tesi sono stati messi a germinare 100 semi ad una temperatura media di 17,5°C.



**Grafico 2**

Rappresentante il numero dei semi nati in un test di germinazione in cui si evidenzia la diversa risposta dei semi adacquati con acqua di acquedotto tal quale (CONTROLLO) e con acqua di acquedotto vitalizzata con **VITALEAT** (TRATTATO) somministrata in ragione di 10ml (100% del fabbisogno idrico).

Per ogni tesi sono stati messi a germinare 100 semi ad una temperatura media di 17,5°C.

## LA VERIFICA CON IL METODO DELLA CRISTALLIZZAZIONE SENSIBILE

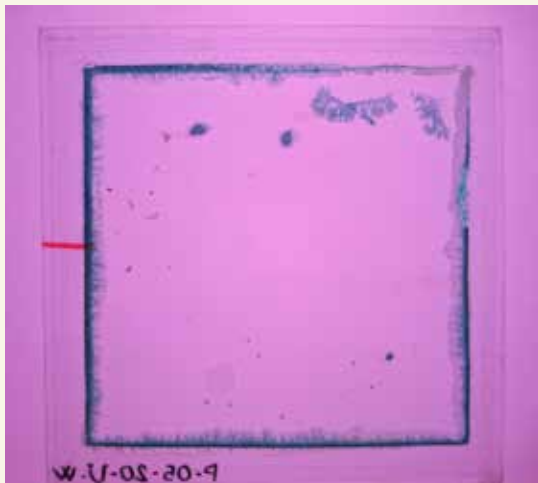
La **cristallizzazione sensibile** è un metodo che **rende manifeste le forze plasmatiche sottili presenti in una sostanza organica**. Si basa sul far evaporare una soluzione di sali di rame nella quale viene previamente aggiunto un campione della sostanza che si vuole indagare.

I cristalli che si formano manifestano un quadro morfologico in termini di forme e qualità che è possibile interpretare.

Per la lettura di queste piastre di cristallizzazione consideriamo che il **PERIMETRO** della piastra rappresenta le forze presenti e portate dall'acqua, mentre quanto si sviluppa sulla **SUPERFICIE** interna della piastra rappresenta chi interagisce con tali forze, nel nostro caso l'ipotetica persona che assumerà detta acqua. Nella lettura delle piastre si fa riferimento alle forze eterico-vitali presenti nei campioni.

Dalle prove effettuate da **EUREKA** sono emersi i seguenti risultati:

### ACQUA di acquedotto **SENZA VITALEAT**



#### **PERIMETRO DELLA PIASTRA**

L'acqua in esame ha potenzialmente una buona qualità: il tessuto cristallino entra nella piastra in corrispondenza dell'etere del calore, ossia la forza che ci permette di cogliere pensieri, idee, intuizioni nuove e al contempo ci dona la capacità di proiettarci nel futuro, ma detta forza è troppo rigida, dura, quindi scarsamente assimilabile ed elaborabile dal fruitore dell'acqua testata.

#### **SUPERFICIE DELLA PIASTRA**

L'acqua in esame, per quanto osservato, induce nel fruitore una **debole capacità di discernimento** nel valutare e soppesare il vero dal non vero cioè della base della qualità che si traduce nella saggezza (il centro principale di cristallizzazione è posizionato nella zona dell'etere di Luce, ossia nella forza eterica che si manifesta principalmente nel discernimento, nella saggezza ma il tessuto cristallino ha una trama pallida, debole).

### ACQUA di acquedotto **CON VITALEAT**



#### **PERIMETRO DELLA PIASTRA**

L'entrata delle forze avviene, come nella piastra dell'acqua tal quale, attraverso la "porta" dell'etere del Calore, esse sono molto organizzate e portatrici di alta qualità. All'etere del Calore è accompagnata anche l'entrata delle forze dell'etere di Vita e l'unione di queste due forze determina processi di longevità. È ben visibile il fronte verticale che penetra nella zona che rappresenta il fruitore dell'acqua testata..

#### **SUPERFICIE DELLA PIASTRA**

Le forze di etere del Calore (quindi di idee, pensieri, intuizioni "nuove", entusiasmo, volontà finalizzata) vengono accolte dal fruitore con molto ordine e con alta capacità organizzativa (i cristalli sono organizzati principalmente nell'etere del Chimismo). A queste si aggiunge il discernimento portato dalle forze dell'etere di Luce che fluisce verso l'etere del Chimismo, determinando una grande capacità organizzativa nel pensiero e anche in tutti processi interni vitali del fruitore.



**EUREKA**  
Ricerca e Soluzioni Globali

via Ferrovia, 70  
33033 Codroipo (UD)  
tel. +39 0432 905724  
<http://dimensione-eureka.it>

La Società si riserva il diritto di apportare variazioni estetiche e tecniche senza preavviso.  
Le immagini riportate sulla confezione hanno scopo puramente illustrativo.

Leggere attentamente il libretto di istruzioni prima dell'utilizzo.  
DIRITTO DI RECESSO D. Lgs. 206 6/9/2005 s.m.i. codice del consumo.